



Firkantballepressere
SB-SERIEN





Indhold

- 04 Vælg din ballepresser
 - 06 Høj indføringskapacitet
 - 08 Indføringstyper
 - 10 Betydningen af ballens form
 - 12 Et forkammer, der aldrig svigter
 - 14 Ballekammer
 - 16 Robust træk og maksimal sikkerhed
 - 17 Pålidelig og sikker binding
 - 18 Udstyr med mange muligheder
 - 20 KUHN ISOBUS-løsninger
 - 21 Kunderne udtaler ...
 - 22 Smart og brugervenligt design
 - 24 Oversigt SB 890 - 1270 X - 1290
 - 26 SB 1290 iD - fremtidens ballepresning
 - 28 Oversigt SB 1290 iD
 - 30 CBB 200 - optimal forsnitning
 - 32 Din produktivitet er vores topprioritet
 - 35 Tekniske specifikationer
-

SB SERIEN

Firkantballepressere

STYRK DIN LØNSOMHED

MED NUTIDENS KORTE HØSTVINDUER HAR DU BRUG FOR EN FIRKANTBALLEPRESSER, DER ØGER DIN PRODUKTIVITET UDEN AT GÅ PÅ KOMPROMIS MED BALLERNES HÅRDHED OG FORM. KUHN'S SB-SERIE ER DESIGNET TIL AT SÆTTE NYE STANDARDER FOR KAPACITET, BALLEFORM, OPPETID OG DRIFTSOMKOSTNINGER OG KAN DERMED LEVERE VAREN.



UOVERTRUFFEN KAPACITET

Med hele 20% større kapacitet¹ overstiger SB-serien forventningerne i alle afgrødetyper og producerer ensartede, stenhårde og velformede baller.

MAKSIMAL OPPETID

For at maksimere oppetiden har vi udstyret SB-presseerne med komponenter med forlænget levetid, f.eks. en vedligeholdelsesfri indføringsgaffel til forkammeret, robuste Heavy Duty stempellejer og pakninger, der tåler endnu højere temperaturer. En effektiv teknologi med færre bevægelige dele er mindre tilbøjelig til at svigte dig, når du bruger din maskine under vanskelige forhold. Det giver også færre sliddele, der skal skiftes.

DIN SPECIALIST I BALLEPRESSERE

Med over 35 års erfaring i at fremstille ballepresningsudstyr og et tæt samarbejde med kunder over hele verden har vi omhyggeligt videreudviklet konceptet uden at ændre på det, der allerede var fremragende. Resultatet er en serie højtydende firkantballepressere, der giver dig øget effektivitet og styrker din lønsomhed.

¹) Profi Magazine 12-2021

SB SERIEN

VÆLG DIN BALLEPRESSER

En firkantballepresser er ikke bare en maskine, men en del af en logistikløsning til din virksomhed. Derfor er det afgørende for din lønsomhed, at du finder den rigtige maskine til din bedrift. Det gælder om at finde den rette kombination af ballestørrelse og ønsket hårdhed. Vores feltspecialister står klar til at finde den bedste løsning sammen med dig.



Højdensitetspresning, når det er bedst

KUHNs SB-serie af firkantballepressere sætter nye standarder for højdensitetspresning. Maskinerne er udviklet med primært fokus på den perfekte balleform og en ballehårdhed, der opfylder dine behov, kombineret med KUHNs gennemprøvede INTEGRALROTOR-indføringsmeknologi. Serien omfatter løsninger til 3 forskellige ballestørrelser med i alt 4 modeller med dobbelt binding.

SB 890

SB 890 har et design, der sikrer en høj ydeevne under forskellige afgrødeforhold. Det dobbelte bindesystem garanterer perfekt bundne baller uanset betingelserne.

SB 1270 X

SB 1270 X højdensitetspresseren giver dig den højeste ballehårdhed i 120x70-segmentet. Den robuste konstruktion gør, at maskinen kan klare selv de mest krævende forhold.

SB 1290

SB 1290 er ligesom de øvrige maskiner i serien en multifunktionel maskine til alle afgrødeforhold. Denne professionelle maskine er designet og bygget til at holde.

SB 1290 iD - Presser nemt baller på +500 kg.

SB 1290 iD producerer baller med en ekstremt høj hårdhed under alle forhold. Det unikke TWINPACT dobbelte stempelsystem sikrer op til 25% tungere baller i tørre afgrøder og forhindrer samtidig høje spidsbelastninger af maskinen.



SB 890

Ballestørrelse: 80 x 90 cm (3 x 3)



SB 1270 X

Ballestørrelse: 120 x 70 cm (2 x 4)



SB 1290 - SB 1290 iD

Ballestørrelse: 120 x 90 cm (3 x 4)

SB 890 | 1270 X | 1290 | 1290 iD

HØJ INDFØRINGS- KAPACITET

Ballepresserne i SB-serien har en effektiv indføring, der sikrer høj kapacitet.

Indføringsystemets unikke udformning kombineret med et højt moment på INTEGRALROTOREN og på indføringsgafleens kraftoverførsel resulterer i en presse der er designet til intensiv brug, hvor behovet for stor kapacitet og tunge baller er det primære fokus.

Firkantballepresserne i SB-serien har en 2,30 m bred pickup med kurvestyr og hele 5 rækker tænder, så pickuppen kan køre ved lavere hastighed. Der er således garanti for en fremragende opsamling og den højeste alsidighed under forskellige afgrødeforhold.



EKSKLUSIVT

Ren opsamling

Pickuppen er designet med et kurvestyr, der sikrer optimal bevægelse, så tænderne kan opsamle afgrøden, og indholdet af råaske reduceres til et minimum. Den starter med at løfte afgrøden i den ideelle vinkel og leder materialet nænsomt videre mod indføringsrotoren. F.eks. i lucerne, hvor det er vigtigt at bevare bladene, vil en perfekt rivning sikre, at du får den højeste udbytte ud af din afgrøde. Til sidst trækker tænderne sig tilbage i den optimale vinkel, så materialet ikke trækkes med ind og forstyrrer afgrødeflowet.



EKSKLUSIVT

POWER FEED-VALSE

Uanset om du presser tørt halm, hø eller våd ensilage, gør POWER FEED-VALSEN det muligt for dig at forbedre kapaciteten yderligere. Denne drevne afgrødevalse følger aktivt skårets højde. Afgrøden føres dermed let sammenpresset og jævnt fordelt ind i indføringsrotoren. Herved undgås spidsbelastninger som følge af uregelmæssige skår, energibehovet mindskes, og du får en maskine, der kører gnidningsløst. Endvidere mindskes det generelle slid på maskinen, fordi indføringen belastes mindre.



Pickuphjul

For at tilpasse maskinen efter dine marker kan du vælge mellem faste og pivoterende pickuphjul.

De pivoterende pickuphjul er semipneumatiske og derfor ideelle til ujævnt terræn og stenet jord.

| Model med integralrotor | | SB 890 | SB 1270 X | SB 1290 | SB 1290 iD |
|-------------------------|--|--------|-----------|---------|------------|
| Versioner uden snitter | OPTIFEED-rotor Ø 48 cm Hardox®-rotortænder | X | X | X | X |
| | Biomass OPTIFEED-rotor Ø 60 cm Udskiftelige Hardox®-rotortænder | | X | X | X |
| Versioner med snitter | OMNICUT-rotor Ø 48 cm 45 mm snitlængde Hardox®-rotortænder 15-knivs kassettesystem | X | | | |
| | OMNICUT-rotor Ø 60 cm 45 mm snitlængde Udskiftelige Hardox®-rotortænder 23-knivs kassettesystem | | X | X | X |

INDFØRINGSTYPER

For at kunne opfylde din forretnings specifikke behov er der fire indføringmuligheder at vælge imellem på modellerne i SB-serien. Vælg en af vores gennemprøvede INTEGRALROTORER:

OPTIFEED- eller Biomass OPTIFEED-rotor uden snitter eller en OMNISCUT-snitte rotor med 15 eller 23 knive.

Se i tabellen på side 07, hvilken rotor der findes på hver model. KUHNs OMNISCUT-snitte systemer (OC) er designet til ubegrænset indføringsskapacitet. Begge har en knivaktiverings- og knivrensefunktion, som styres via ISOBUS-terminalen.



VERSIONER UDEN SNITTER



OPTIFEED-rotor

OPTIFEED-rotorens design, hvor rotortænder (af Hardox®-stål) og sneglevindinger er samlet på én aksel, medvirker til at udjævne skåret ved at sprede afgrøden jævnt, ballerne bliver ens hver gang. Når afgrøden ikke skal snittes, sikrer OPTIFEED-systemet et kontrolleret og jævnt afgrødeflow til forkammeret. Med rotoren har maskinen fået et ekstra beskyttelsesniveau.



Biomass OPTIFEED-rotor

Biomass OPTIFEED-rotorens design har alle OPTIFEED-rotorens fordele kombineret med boltbare rotortænder af Hardox®- slidplade, som sikrer en fremragende holdbarhed og nem udskiftning. Disse rotortænder er specialdesignet til energiafgrøder.

VERSIONER MED SNITTER



PATENTERET

OMNICUT 15-knivs (OC 15)

OC 15 har en snitlængde på 45 mm på modellerne med 80 cm bred ballekanal. KUHNs patenterede* rotortandform sikrer et lavt effektbehov og perfekt snittekvalitet. Knivene, som er individuelt fjederbeskyttet mod overbelastning, er nemme at skifte med det indbyggede kassettesystem.



PATENTERET

OMNICUT 23-knivs (OC 23)

OC 23 har en snitlængde på 45 mm på modellerne med 120 cm bred ballekanal. Med en rotordiameter på 60 cm kan OMNICUT-rotoren klare ethvert skår, der ligger foran ballepresseren. KUHNs patenterede* design af tænderne på rotoren, sikrer et lavt effektbehov og perfekt snittekvalitet. Knivene på OC 23 har individuel hydraulisk beskyttelse.



Knivvalg

Knivgruppekonfiguration er nem at betjene via terminalen i traktorkabinen. Brugeren kan vælge mellem følgende knivgruppekonfigurationer: 0 – 11 – 12 – 23.



Nem knivudskiftning

De boltbare rotortænder af Hardox®-stål garanterer nem udskiftning. Sammen med det standardmonterede kassettesystem, som gør knivene nemme at skifte, investerer du i høj snittekvalitet og førerkomfort.

*Patenteret eller patentansøgt i et eller flere lande.

VIGTIGHEDEN AF BALLENS FORM



Baller med en ensartet form er mere end bare et spørgsmål om æstetik. En hård og jævnt fyldt balle udstråler kvalitet på alle måder. Firkantede baller er praktiske at håndtere og stabile. Endvidere er de langt mere stabile under transport end dårligt formede baller. En perfekt balle med lige kanter mindsker risikoen for luftlommer under indpakning. Det fremmer igen ballens konservering og sikrer en bedre foderkvalitet.

Ud over at producere den ultimative firkantballe udfylder forkammeret endnu en vigtig rolle. I takt med at indføringsrotoren fordeler afgrøden i forkammeret, produceres der en flage af ensartet afgrødemateriale. Det er afgørende, at det gøres rigtigt, da det har stor betydning for den endelige balleform. Uanset afgrødetyper, fugtighedsgraden, skårstørrelsen og regelmæssigheden af det opsamlede skår sikrer POWER DENSITY-systemet, at forkammeret fyldes jævnt. Det giver en optimal forpresning, som er grundlaget for stenhårde firkantballer.



Konstant ballelængde

Ballelængden bliver målt med et stjernejul midt i ballekammeret (eller elektronisk). Føreren overvåger flagestørrelsen og antallet af flager via terminalen.



Justering af forpresningsgrad

Forpresningsgraden kan på SB 1290 iD justeres i 5 positioner, alt efter de aktuelle forhold, så du er sikret det bedste resultat.

ET FORKAMMER, DER ALDRIG SVIGTER

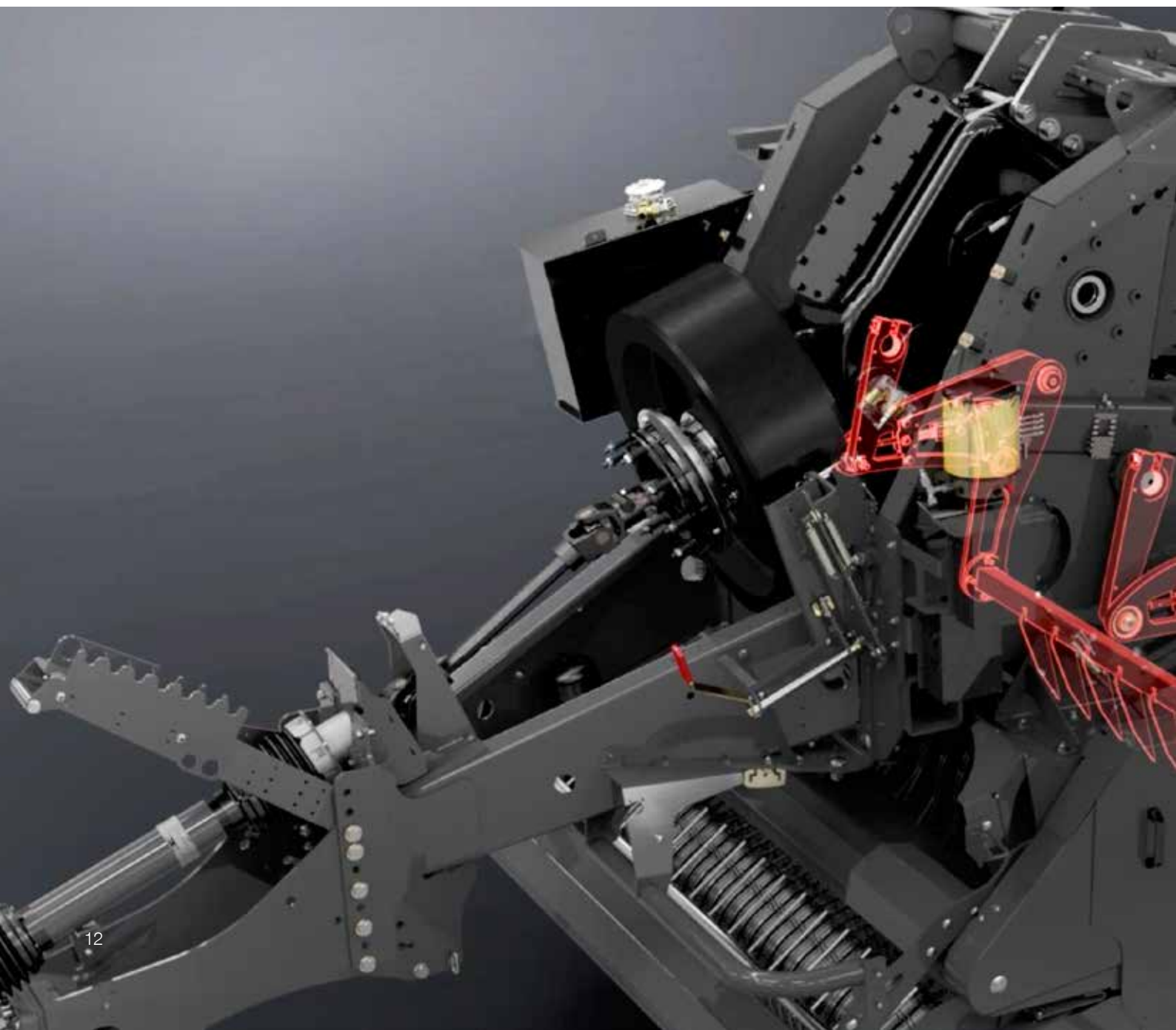
Enkelhed er et af de afgørende hovedprincipper, når vores udviklingsteam skal træffe beslutninger om produktdesign. Med det eksklusive POWER DENSITY-system har vi skabt endnu en innovativ løsning, hvor højere effektivitet og mere enkelhed går hånd i hånd. I korte høstvinduer og under vanskelige forhold vil dette smarte design med færre bevægelige dele og bedre adgangsforhold give chaufføren sindsro, vel vidende at risikoen for tidskrævende reparationer eller driftsstop er minimeret.

Hvad gør POWER DENSITY-indføringsgafkens design unikt?

Hemmeligheden er en mekanisme, der kombinerer to funktioner i én. Indføringsgaflen bevæger sig i et trekantet mønster. Den fordeler materialet skånsomt og jævnt i forkammeret med små bevægelser, indtil målepladerne registrerer den ønskede forpresningsgrad. Når målepladerne udløser mekanismen, strækkes indføringsgaflen ud i fuld længde og fører flagen ind i ballekammeret. Systemet er vedligeholdelsesfrit og tilsluttet det automatiske smøresystem. Alle lejer er levetidssmurte.

Måleplader til optimal forpresning

Målepladerne sidder øverst i forkammeret for at undgå, at indføringsbevægelsen aktiveres før tid, når der presses højfriktionsafgrøder. Det nemmeste for chaufføren vil oftest være at vælge den automatiske tilstand til aktivering af målepladerne for derved at opnå optimal forpresning. Forkammeret kan dog også fikseres i en 1:1-tilstand, hvor indføringsgaflen fører materialet direkte ind i ballekammeret.





Hvordan fungerer det?

1. INTEGRALROTOREN fører aktivt afgrøden ind mod kammeret.
2. Indføringsgafflen (blå) sørger for aktiv fyldning af forkammeret.
3. Herefter former den enkeltvirkende indføringsgaffel balleflagen, indtil målepladen (rød) skubbes tilbage med en kraft, der er indstillet på forhånd.
4. Når målepladen skubbes tilbage, aktiverer den indføringsgaffelsystemets anden funktion. Gafflen foretager en ny bevægelse, der tømmer forkammeret og skubber den perfekt formede flage ind i ballekammeret.



SB 890 | 1270 X | 1290

BALLEKAMMER

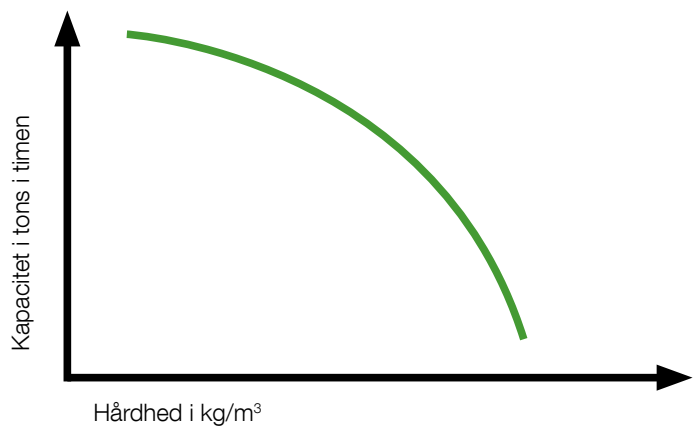
KUHN-maskinernes særligt designede ballekammer er resultatet af mere end 35 års erfaring med firkantballepresning. Med det 3,4 meter lange ballekammer er der rigeligt med plads til at forme den perfekte balle. Kombinationen af aggressive holdere og en specifik trykdørsform muliggør en intens komprimering og en jævn udvidelse af ballen.





Stempel

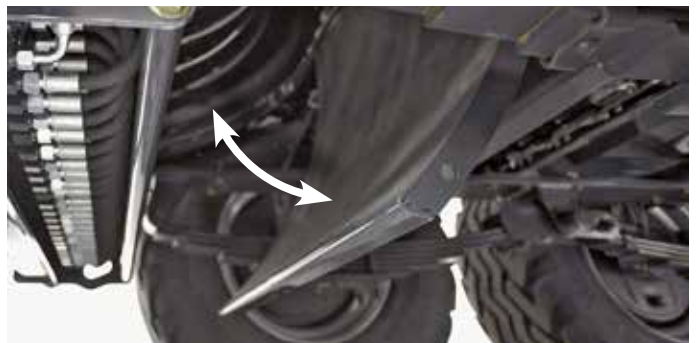
46 stempelslag i minuttet resulterer i en høj komprimeringskapacitet. Stemplet styres ved hjælp af 4 store hjul med en diameter på 125 mm, som sikrer længst mulig levetid.



PATENTERET

Perfekt balance mellem kapacitet og hårdhed

KUHNs patenterede* momentreguleringssystem på alle SB-modeller med 120 cm ballekanal sikrer den perfekte balance mellem kapacitet og hårdhed. Systemet består af stempelstangsaksel, der måler stemplets kraft, og en vinkelføler, der måler krumtapvinklen. Under hele stemplets cyklus beregnes det nøjagtige moment, så maskinen kan arbejde med maksimal ydeevne og opnå den højeste ballehårdhed. Det effektiviserer transporten og håndteringen.



Nem adgang til forkammeret

En unik detalje er inspektionsslugen nederst i forkammeret. Hele skærmen kan åbnes uden brug af specialværktøj, så du har nem adgang til forkammeret.

*Patenteret eller patentansøgt i et eller flere lande.

ROBUST TRÆK OG MAKSIMAL SIKKERHED

Arbejd ved maksimal kapacitet med et yderst sikkert indføringsystem. Hele træksystemet med gear og aksler er synkroniseret. Det sikrer en perfekt synkroniseret maskine, der er nem at vedligeholde.



Ekstra robust træk

Heavy Duty kraftoverføring med palkoblinger. Fordelen ved disse koblinger er, at de gør det muligt at bruge maskinen ved maksimal kapacitet uden at skulle bekymre sig om tidskrævende udskiftning af sikringsbolte. Træklinjens konstruktion er enkel, ren og nem at servicere og vedligeholde og minimerer samtidig det samlede antal bevægelige dele.

EKSKLUSIVT

Øjeblikkelig beskyttelse

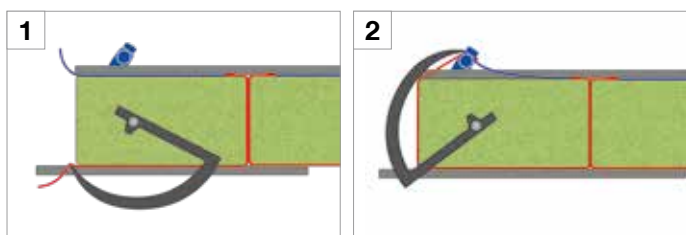
For at maskinen kan bruges ved maksimal kapacitet, kræves et fejlfrit beskyttelsessystem. Alle primære indføringskomponenter på KUHNs firkantballepressere er udstyret med en knastkobling. Med dette konstante sikkerhedssystem kan du fjerne blokeringer i maskinen fra førersædet i tilfælde af overbelastning. Pickuppen, INTEGRAL-ROTOREN, hoveddrevet og indføringsgaflen er beskyttet ved hjælp af momentbegrænsere med knaster, der aktiveres automatisk ved overbelastning. Herefter aktiveres den relevante knastkobling, og indføringen standses. Koblingen genindkobles, når føreren sænker PTO-hastigheden.

Optimal førerkomfort

For at gøre det så bekvemt som muligt for chaufføren er SB-ballepresserne som standard udstyret med det tungeste svinghjul i standardsegmentet. Dette ekstra kraftige svinghjul på 485 kg garanterer en enestående jævnt kørende maskine og giver føreren maksimal komfort under det daglige arbejde.

PÅLIDELIG OG SIKKER BINDING

Et af de sidste trin i produktionen af den perfekte balle er bindingen. KUHNs SB-firkantballepressere er udstyret med et pålideligt og sikkert dobbelt bindesystem, der lever op til dine behov.



Dobbelt bindesystem

Modellerne i SB-serien er udstyret med dobbelt bindesystem. Under presningen føres der garn ind både over (blåt) og under (rødt) ballen. Da garnet ikke glider hele vejen rundt om ballen, er der intet træk på garnet under ballens dannelse.

1. trin: Når ballen har den ønskede længde, aktiveres nålene (grå) og bevæges op til bindeapparatet for at starte bindecyklussen. På dette første trin færdiggøres ballen med den første knude.

2. trin: Når ballen er færdiggjort med den første knude, forbinder den anden knude det øverste og nederste garn igen, så næste balle kan formes, uden at garnet belastes under bindingen.

Bindeprocessen overvåges direkte fra terminalen, hvor føreren får nøjagtige oplysninger om garnets stramning under cyklussen. Opstår der et problem, udløses der en alarm, så føreren kan gribe ind og forhindre unødige driftsstop.



Rengøring af bindeapparatet

Som standard er der monteret to store hydraulisk drevne turboblæsere, som sikrer optimal rengøring af bindeapparatet under de mest udfordrende og støvede forhold. Med lufthastigheder på over 200 km/t holder blæserne bindeapparaterne rene på selv de længste arbejdsdage.

UDSTYR MED MANGE MULIGHEDER

Der findes et stort udvalg af ekstraudstyr, så du kan tilpasse din ballepresser efter dine behov. Monter f.eks. et ballevejesystem og en fugtsensor, og få nøjagtig information i realtid, mens du arbejder. Øg din ballepressers ydeevne i højfriktionsafgrøder med Easy Flow-sættet, eller forvandl nat til dag ved at udstyre din maskine med ekstra arbejdslamper.



Ballevejesystem

KUHNs integrerede ballevejesystem fås til både 80 cm og 120 cm brede ballepressere. Når du bruger KUHNs integrerede ballevejesystem, får du feedback om ballevægt og direkte indsigt i høstudbyttet, mens du arbejder. Med disse oplysninger kan du organisere din transportkæde så effektivt som muligt. Det vil styrke din produktivitet og lønsomhed, når det gælder ballepresning. Ballevægten kan vises på forskellige måder i kabinen og integreres i standardballetælleren. Det gør det muligt for dig at gemme alle relevante oplysninger om din kunde og markdata på din terminal.

Fugtmåling

For at give dig bedst mulige oplysninger om afgrøden og din maskine kan alle firkantballepresserne udstyres med en kalibrerbar fugtsensor med et måleområde på mellem 9% og 40% fugtindhold. Informationer om fugtindholdet vises på traktorens monitor i realtid.



Easy Flow-sæt

For at øge maskinens ydeevne yderligere under ensilageforhold med vådt eller klæbrigt materiale kan der monteres et Easy Flow-sæt i forkammeret. Teflonpladerne mindsker friktionen og letter afgrødeflowet.



LED-arbejds- og servicelamper

Ballepresserne er som standard udstyret med 5 LED-servicelamper til eftersyn af din maskine. Som ekstraudstyr kan du desuden tilvælge mellem 3 LED-arbejdslamper, som sikrer dig et godt udsyn hele natten.



Fuldt udsyn

Alle ballepresserne kan udstyres med et kamerasystem, der giver optimalt udsyn og øget sikkerhed omkring maskinen. Der fås 2 sæt: Det ene er kompatibelt med CCI-terminalen, og det andet består af en separat monitor og et kamera.

KUHN ISOBUS-LØSNINGER: UDNYT FORDELENE VED ISOBUS-KOMPATIBILITET PÅ FIRKANTBALLEPRESSERNE I SB-SERIEN!



CCI 800 OG CCI 1200: ÉN TERMINAL TIL ALLE KUHN-MASKINER.
ISOBUS-terminalerne CCI 800 og 1200 er AEF-certificerede. De har fokus på tre prioriteter: ydeevne, udsyn og fleksibilitet. Styr dine maskiner intuitivt på de store antirefleks-touchskærme. Disse terminaler er særdeles fleksible, da de kan vise forskellige essentielle oplysninger samtidigt og har mulighed for tilslutning af joystick og kamera.



CCI 800: Den kompakte ISOBUSterminal
Skærmen på 8"/20,3 cm viser hovedmaskinen og miniviews ved siden af. Klik på et miniviews for at få det vist som hovedskærbillede.



CCI 1200: innovativ, stor, højtydende
På den 12,1"/30,5 cm store skærm vises alle essentielle oplysninger. Vælg mellem forskellige visningslayout: miniview, maxiview og dobbelt UT.

ET VÆLD AF STANDARDFUNKTIONER



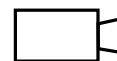
TECU
Træk basisinformationer fra traktoren



STYRING
Styr dine opgaver og ISO-XML-dokumentation



KONVERTER
Opret forbindelse til din biomassesensor



KAMERA
Tilslut et kamera, og vis livebilleder



HJÆLPESYSTEM
Få den hjælp, du har brug for

UDFORSK CCI-APPLIKATIONERNE



DATAOVERFØRSEL
Import/eksport af data via Agrirouter

FJERNVISNING

Via din MyKUHN-konto kan du få vist CCI-terminalens skærm på din computer, smartphone eller tablet. Ideelt, når du vil overvåge igangværende arbejde eller skal hjælpe eller oplære en bruger på afstand.



KUNDERNE UDTALER ...

DISSE FIRKANTBALLEPRESSERE ER BLEVET ANVENDT I FORSKELLIGE LANDE, HVOR DE HAR BEVIST DERES YDEEVNE I FORSKELLIGARTEDE SITUATIONER.



Mogens Jensen

LANDMAND
RANDERS, DANMARK
SB 1290 iD

"Helt grundlæggende er KUHN maskinernes konstruktion gennemtænkte. Og når det gælder presseren, finder jeg den særdeles vedligeholdelsesvenlig og hurtig at servicere. Når man åbner de store sideskærme, er det nemt at komme til, for eksempel er det utroligt nemt at tråde nålene.

En anden ting er, at med presserens Twinpact teknik, med et todelt stempel, bruger jeg ikke engang vores største traktor til at køre med presseren."

Hans Martin Roth

LANDMAND
DANMARK
SB 1290 iD

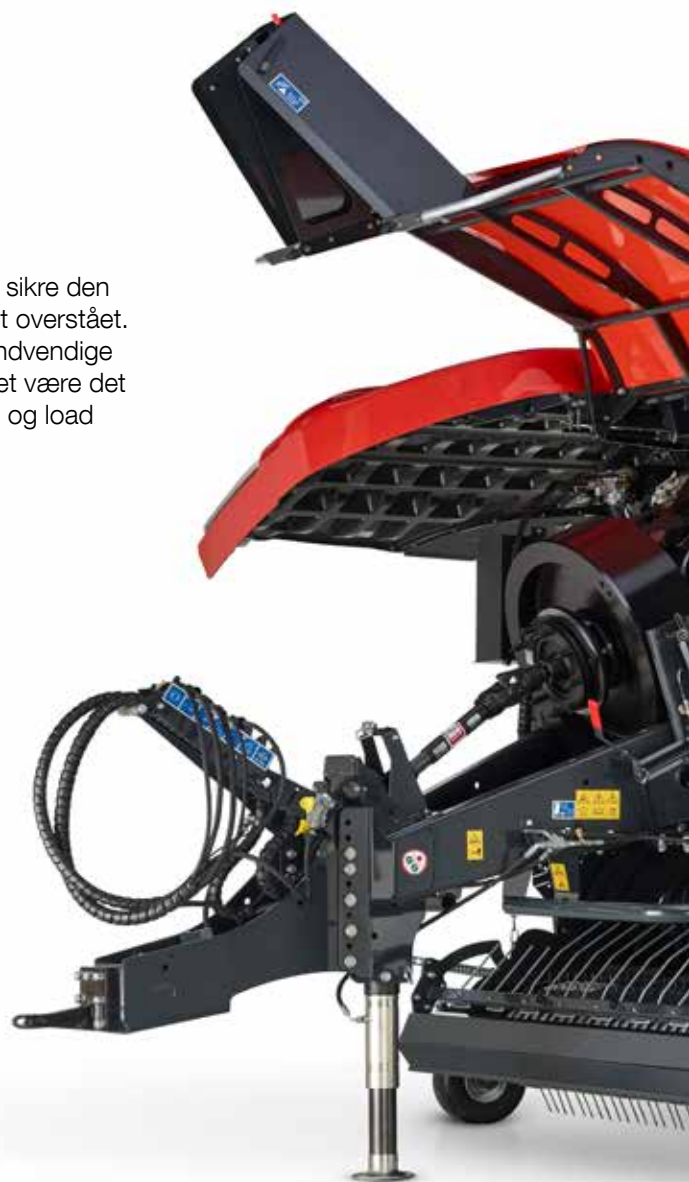
"Efter to sæsoner med presseren er jeg stadig rigtig godt tilfreds og har bestemt ikke fortrudt! Særligt presserens konstruktion og opbygning er virkelig gennemført og let at overskue. Ligesom den daglige vedligeholdelse – for der er næsten igen. Jeg vil gerne fremhæve presserens kraftige PTO aksel, den holder bare! Derudover har vi ikke knækket én eneste pickupfjeder. Presseren har meget stor kapacitet, og kan virkelig få noget halm igennem. I år har gennemsnitsvægten f.eks. været på 543 kg pr. balle. Palkoblingerne forøger effektiviteten i dagligdagen, for hvis pickuppen f.eks. sætter sig, så tager man bare gassen af og så kommer den igen. Fordelen er også, at der aldrig er bovl med springbolte."



SB 890 | 1270 X | 1290 | 1290 iD

SMART OG BRUGERVENLIGT DESIGN

Daglige eftersyn og rutinemæssig vedligeholdelse er afgørende for at sikre den bedst mulige ydeevne og optimal opetid, men bør også være hurtigt overstået. Derfor omfatter designet perfekte adgangsforhold til alle maskinens indvendige arbejdskomponenter. Desuden er føreren sikret optimal komfort takket være det tunge svinghjul, sidste-balle-udstøder, det automatiske smøresystem og load sensing hydraulik.



Garnkasser

Garnkasserne kan svinges helt ud, så du har nem adgang til maskinens vitale dele. Bag sidelågerne, som giver fuld adgang, er der plads til 32 garnspoler a 13 kg. Selve garnet er lukket inde, så du undgår tilsmudsning eller beskadigelse af spolerne og deraf følgende fejlbinding. Den indbyggede afskærmning beskytter garnkasserne mod støv.



Kabelbeskyttelse

Ballepresserne er udstyret med en praktisk kabelholder, som holder styr på alle slanger og kabler til betjening af maskinen.



Høj brugersikkerhed

For at øge sikkerheden er området ved bindeapparatets forsynet med en robust stige og et sikkerhedsgelænder. Gelænderet er nemt at klappe ned, så maskinhøjden reduceres under transport.



Balleudtrækker

Til udtrækning af den sidste balle findes der to muligheder. Balle-udtrækkeren bruges til tømning af hele ballekammeret ved skift mellem afgrøder eller til rengøring ved sæsonafslutning.

To-trins-balleudtrækkeren (ekstraudstyr) kan enten udtrække den sidste færdigformede balle eller tømme hele ballekammeret. Aflever den sidste færdigformede balle på kundens mark, og opnå stadig en korrekt formet første balle, når du starter på en ny mark. Eller tøm hele ballekammeret, når du skifter mellem afgrøder eller rengør maskinen ved sæsonafslutning.



Styret XL-tandemaksel

Den styrede XL-tandemaksel hæver barren med fremragende manøvredegygtighed. Den kan monteres med store 680/50R22.5- dæk for at reducere jordkomprimeringen. Styreakslen låses automatisk fast, når du bækker, eller når du overstiger en forhåndsindstillet hastighed. Det er stadig muligt at fiksere bagakslen manuelt.



Load sensing hydrauliksystem

Alle SB-modeller er udstyret med et load sensing hydrauliksystem. Dette system anvendes til funktioner som aksellåsning, knivstyring, rullesliske og balleudstødning. Hydrauliksystemet kan nemt ændres mekanisk til et åbent-center-system, hvis det bruges sammen med en traktor uden load sensing hydrauliksystem.

OVERSIGT



1. Dobbelt bindesystem med elektronisk overvågning som standard.



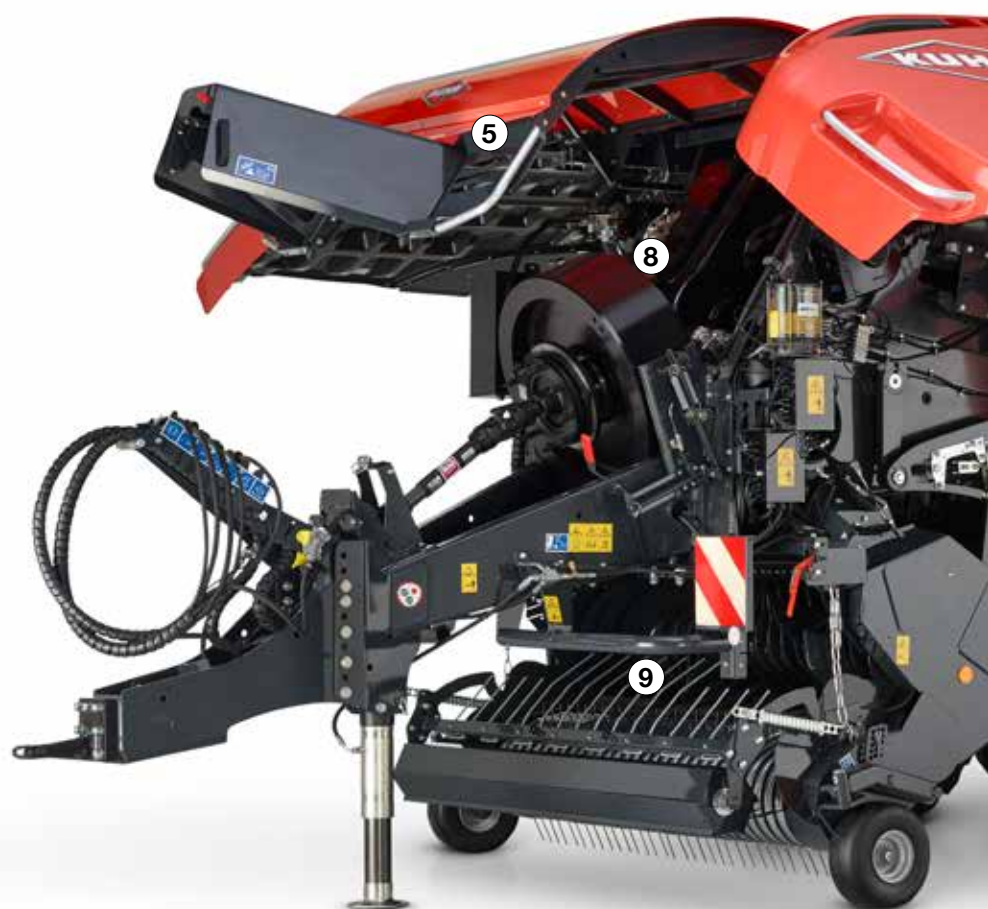
2. Svingbare garnkasser, som sikrer nem vedligeholdelse



3. POWER DENSITY-forkammersystem



4. Automatisk regulering af presningsgrad



5. Automatisk smøresystem



6. Blæsere til rengøring af bindeapparat



9. POWER FEED-VALSE



7. Lettilgængelige garnkasser med 2x16 kapacitet



8. 485-kg-svinghjul

EKSTRAUDSTYR



LED-arbejdslamper



Fugtmåling



Vejesystem



Elektrisk bindesystem



Easy Flow-plader til forkammer



Halvpneumatiske, drejelige pickuphjul

FREMTIDENS BALLEPRESNING

Oplev den intelligente SB 1290 iD ballepresser, og gør din ballepressning rentabel, såvel ved produktion af konventionelle afgrøder som den krævende dyrkning af energjafgrøder og biomasse. Den patenterede* TWINPACT dobbelte stempelteknik sikrer op til 25% højere ballehårdhed end konventionelle ballepressere under vanskelige betingelser med tør halm. Resultat: lettere transport og håndtering samt effektiv stabling af ballerne.



Intelligent design med økonomiske fordele

KUHNS TWINPACT dobbelte stempelsystem sikrer, at høje spidsbelastninger undgås. Desuden er ballekanalen, træklinjen og transmissionen blevet opgraderet, hvilket sparer yderligere omkostninger. En traktor på 200 hk kan sagtens producere baller på over 500 kg, hvilket giver dig en væsentlig brændstofbesparelse.

EKSKLUSIVT

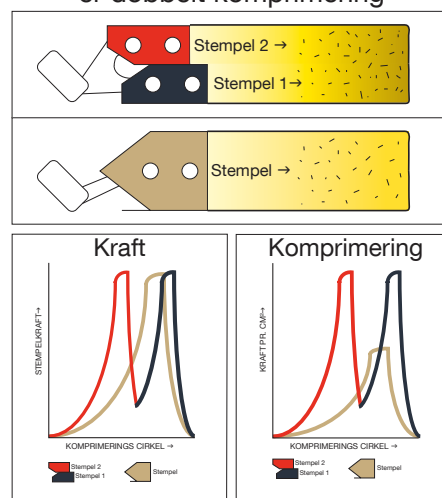
Ultimativ friktion sikrer stenhårde baller

For at opnå den ultimative friktion er SB 1290 iD udstyret med en pressekanalring med 9 dobbeltvirkende cylindere. Desuden er ballekanalen på SB 1290 iD længere (375 cm) og tilpasset, så den kan klare den højere belastning ved højdensitetsballer. Denne maskine kan producere hårde baller selv under de tørreste og varmeste betingelser.





Halv stempelstørrelse er dobbelt komprimering



TWINPACT DOBBELT STEMPELSYSTEM

PATENTERET

Højdensitetsbatter, lavt effektbehov

Det patenterede* TWINPACT dobbelte stempelsystem er den smarte måde til at opnå en ekstremt høj ballehårdhed uden at udsætte maskinen for store spidsbelastninger. Stempellet er opdelt i en øvre og en nedre del, som er forbundet med en trekantstang. Stempellets stød på ballen er opdelt i to trin, hvilket øger den påførte kraft pr. areal og dermed ballens komprimeringsgrad. Trods de tungere baller svarer belastningen af maskinen til en konventionel 120 x 90 (4 x 3) ballepresser, hvilket eliminerer behovet for en større kraftoverførsel, et større svinghjul og et større hovedchassis.

*Patenteret eller patentansøgt i et eller flere lande.



Ekstrem holdbarhed

Vanskelige forhold og ujævnt terræn kræver det yderste af din ballepresser. De særlige boltbare friktionsplader af Hardox®-stål i ballekammerets komprimeringsområde er nemme at skifte og sikrer størst mulig driftssikkerhed.

OVERSIGT



1. TWINPACT-stempel



2. Kraftige, smurte stempelvalser



3. Udskiftelige, slidstærke komponenter i ballekanalen.



4. Dobbelt bindesystem med elektronisk overvågning som standard.



11. POWER FEED-VALSE



10. Svingbare garnkasser



9. 485 kg tungt svinghjul



8. POWER DENSITY-forkammersystem



7. 375 cm lang ballekanal



5. Automatisk smøresystem



6. Blæsere til rengøring af bindeapparat

EKSTRAUDSTYR



LED-arbejdslamper



Fugtmåling



Vejesystem



Elektrisk bindesystem



Easy Flow-plader til forkammer



Halvpneumatiske,
drejelige pickuphjul

CBB 200

OPTIMAL FORSNITNING

At fremstille foder og strøelse i høj kvalitet er et af de primære udviklingsmål for KUHNs maskiner. CBB 200-forsnitteren har et specifikt design, der passer til SB-ballepresserseriens kapacitet og egenskaber. Med denne kombination vil du kunne producere baller af endnu højere kvalitet.





Kort og godt

Med branchens førende 670-mm-rotor sikrer CBB en letløbende maskine og et lavt effektbehov. For at sikre perfekt snitning og aggressiv brydning af stænglen er maskinen udstyret med 48 skær og 2 rækker modskær, hvilket giver i alt 98 modskær. Det resulterer i en teoretisk snitlængde på 19,5 mm.



Maksimal alsidighed

Arbejdshøjden på CBB giver en lang række justeringsmuligheder, som sikrer maksimal tilpasning efter de givne forhold. Med en frihøjde på 65 cm kan CBB 200 blive siddende på maskinen, når der ikke er behov for forsnitning. Trækstangen er specialdesignet, så den passer til både CBB 200 og SB-ballepresserne, hvilket skaber balance mellem de to maskiner.



Øget værdi med track & trace

KUHNs firkantballepressere kan kombineres med udstyr fra Harvest Tec. Har du brug for en konserveringsmiddelapplikator, en farvespraymarkør eller et ballemærkningssystem, så kontakt din lokale KUHN-forhandler eller -repræsentant i dit land.

SB SERIEN

DIN PRODUKTIVITET ER VORES TOPPRIORITET

Hos KUHN er vi ikke kun kendt for vores kvalitetsprodukter, men også for den service og support, vi og vores forhandlere leverer over hele verden. Vores team står altid klar til at hjælpe dig!





Bygget til at holde

KUHNs ballepressere er bygget med kunden i centrum. Vores maskiner har ikke kun et robust og holdbart design, men er også nemme at arbejde med, så reparationstid begrænses til et minimum. Alle komponenter udsættes for ekstreme belastningstest. Omfattende markforsøg verden over kombineret med kundefeedback giver os indsigt i, hvordan vi løbende kan forbedre vores maskiners ydeevne og sikre størst mulig driftssikkerhed.



Netværk af autoriserede forhandlere

Når det gælder vedligeholdelse og reparation, har KUHN et netværk af nøje udvalgte forhandlere, så vi kan tilbyde dig service i verdensklasse både i marken og hos dig. Vi ved, at maksimal driftstid er din toprioritet, og derfor er vores forhandlere fuldt uddannede og udstyret med specialværktøj, der holder din ballepresser kørende uanset omstændighederne. Da de har adgang til KUHNs fremragende serviceorganisation, ved de, hvordan de kan optimere din ballepressers ydeevne og hjælpe dig til at profitere af din investering.

KUHN protect +

Ro i sindet med protect +

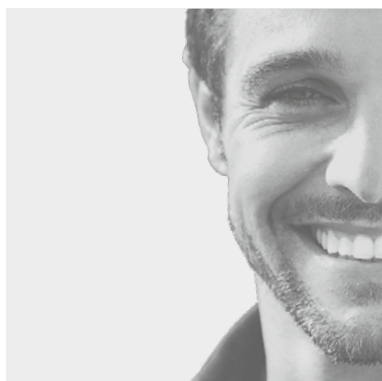
36 måneders dækning med alle garantiens sikkerhedsordninger. Med KUHN protect + kan du koncentrere dig fuldt ud om dit arbejde og samtidig nyde, at din maskine giver dig maksimal ydeevne og lønsomhed. Kontakt din nærmeste autoriserede KUHN-forhandler for at få mere at vide.



KUHN PARTS



Reservedele, der kan modstå tidens tand. KUHNs støberier og smedeværksted samt en ultramoderne produktionsproces gør det muligt at fremstille reservedele, der kan holde til tidens tand. Du kan stole på vores knowhow og originale reservedele. Landmænd har stor gavn af vores kundesupport og logistikservice via ethvert KUHN PARTS-lager, som tilbyder hurtige og pålidelige reparationsløsninger i samarbejde med din nærmeste autoriserede KUHN-forhandler.



KUHN SERVICES*

KUHN sos order - Ekspres reservedelsservice 24/7
KUHN protect+ - Professionelle brugeres foretrukne valg!
KUHN i tech - Endnu hurtigere reparationer!
KUHN finance - Invester fornuftigt!

Tekniske specifikationer

| | 80 CM BALLEKANAL | | 120 CM BALLEKANAL | | | | | |
|------------------------------------|---|-------------------|-------------------------|-----------------------|----------------------|-----------------------|-------------------------|-----------------------|
| | SB 890 | | SB 1270 X | | SB 1290 | | SB 1290 iD | |
| | OPTIFEED | OMNICUT | OPTIFEED | OMNICUT | OPTIFEED | OMNICUT | OPTIFEED | OMNICUT |
| Ballestørrelser | | | | | | | | |
| US-firkantballestørrelser | 3x3 | | 2x4 | | 3x4 | | 3x4 | |
| Bredde cm | 80 | | 120 | | 120 | | 120 | |
| Højde cm | 90 | | 70 | | 90 | | 90 | |
| Længde cm | 60 - 300 | | | | | | | |
| Pickup | | | | | | | | |
| Indføringsbredde cm | 230 | | | | | | | |
| Pickupdiameter cm | 34 | | | | | | | |
| Antal tandrækker | 5 | | | | | | | |
| Tandafstand mm | 61 | | | | | | | |
| Indføringssystem | | | | | | | | |
| Knive | - | 0 / 15 | - | 0 / 11/ 12 / 23 | - | 0 / 11/ 12 / 23 | - | 0 / 11/ 12 / 23 |
| Teoretisk snitlængde mm | - | 45 | - | 45 | - | 45 | - | 45 |
| Knivbeskyttelse | - | Individuel fjeder | - | Individuel hydraulisk | - | Individuel hydraulisk | - | Individuel hydraulisk |
| Ballekammer | | | | | | | | |
| Stempelslag (pr. min.) | 46 | | | | | | 2 x 46 | |
| Stempelslaglængde mm | 695 | | | | | | | |
| Hårdhedskontrol | 3 hydrauliske cylindere | | 4 hydrauliske cylindere | | | | 9 hydrauliske cylindere | |
| Ballekammerlængde m | 3,40 | | | | 3,75 | | | |
| Bindingssystem | | | | | | | | |
| Antal bindeapparater | 4 | | 6 | | | | | |
| Bindesystem | Dobbelt bindeapparat | | Dobbelt bindeapparat | | Dobbelt bindeapparat | | Dobbelt bindeapparat | |
| Rengøring af bindeapparatet | Blæsere | | Blæsere | | Blæsere | | Blæsere | |
| Garnspolekapacitet | 32 | | 32 | | 32 | | 32 | |
| Betjening | | | | | | | | |
| Styresystem | ISOBUS (CCI 800 / CCI 1200) | | | | | | | |
| Dæk* | | | | | | | | |
| Enkelt aksel | Hydrauliske eller pneumatisk brems | | | | | | | |
| 600/55-22.5 | ◆ | ◆ | ◆ | ◆ | ◆ | ◆ | - | - |
| 700/50-22.5 | ◇ | ◇ | ◇ | ◇ | ◇ | ◇ | - | - |
| Tandemaksel | Standardstyring og affjedring, hydrauliske eller pneumatisk brems | | | | | | | |
| 500/60-22.5 | ◆ | ◆ | ◆ | ◆ | ◆ | ◆ | ◆ | ◆ |
| 520/55R22.5 | ◇ | ◇ | ◇ | ◇ | ◇ | ◇ | ◇ | ◇ |
| 620/50R22.5 | ◇ | ◇ | ◇ | ◇ | ◇ | ◇ | ◇ | ◇ |
| 680/50R22.5 | ◇ | ◇ | ◇ | ◇ | ◇ | ◇ | ◇ | ◇ |
| Maskindimensioner og -vægt | | | | | | | | |
| Længde m | 8,00 | | 8,00 | | 8,00 | | 7,90 | |
| Bredde m** | 2,76 | | 3,00 | | 3,00 | | 3,00 | |
| Højde m | 3,26 | | 3,26 | | 3,26 | | 3,45 | |
| Vægt min. - maks. kg** | 8.300 - 10.400 | 8.300 - 10.400 | 96.50 - 11.750 | 9.650 - 11.750 | 9.950 - 12.050 | 9.950 - 12.050 | 11.700 - 13.000 | 11.700 - 13.000 |
| Effektbehov | | | | | | | | |
| Minimum PTO-effektbehov (kW/hk)*** | 77 / 105 | 88 / 120 | 96 / 131 | 114 / 155 | 103 / 140 | 121 / 165 | 132 / 180 | 144 / 196 |

◆ som standard ◇ ekstraudstyr - findes ikke

*Afhængigt af lokal homologering **Afhængigt af version og yderligere tilvalg

***Trækkræfter kan variere afhængigt af afgrøde, forhold og anvendt ekstraudstyr. Se korrekt traktorstørrelse i instruktionsbogen.

MyKUHN

MIT LINK TIL SUCCES

MyKUHN er din online brugerplatform. Opret dig nu, og find ud af, hvordan de eksklusive serviceydelser, der tilbydes på MyKUHN, gør det lettere at administrere dine KUHN-maskiner og -terminaler og hjælper dig til at maksimere deres ydeevne. Når du logger ind på din computer, smartphone eller tablet, har du adgang til reservedelskataloger, teknisk dokumentation og utallige tilknyttede tjenester.



Se KUHNs komplette serie af udstyr til ballepresning:



1. Ballepressere med variabelt kammer - 2. Kombipressere med variabelt kammer - 3. Ballepressere med fast kammer - 4. Kombipressere med fast kammer - 5. i-BIO+ - 6. Rund- og firkantballeindpakkere

MI A/S - Soldalen 1 - 7100 Vejle - Danmark - www.mi.dk
KUHNGELDROP B.V. - Nuenenseweg 165 - Postbus 9 - 5660 AA Geldrop - Holland

Find din nærmeste KUHN-forhandler på vores hjemmeside:
www.kuhn.com

Oplysningerne i dette dokument er kun vejledende og dermed ikke bindende. Vores maskiner er i overensstemmelse med den gældende lovgivning i leveringslandet. I vores litteratur og af hensyn til illustrationen af visse detaljer er enkelte sikkerhedsanordninger ikke i arbejdsposition. Ved brug af disse maskiner skal disse anordninger være i den position, som er angivet i betjeningsmanualen og i de anvisninger, som er givet før leveringen. OVERHOLD DE GÆLDENDE FÆRDELSREGLER samt traktorens samlede tilladte totalvægt, løftekapacitet og maksimale belastning pr. aksel og dæk. Traktorens forakselbelastning skal altid overholde reglerne i leveringslandet (i Europa skal den udgøre mindst 20% af traktorens nettovægt). Vi forbeholder os ret til at foretage ændringer i de viste design, specifikationer eller materialer uden varsel. Maskinerne og udstyret i dette dokument kan være omfattet af mindst et patent og/eller registreret mønster. Varemærker, som er nævnt i dette dokument, kan være registreret i et eller flere lande.

Af miljømæssige hensyn er denne brochure trykt på klorfrit papir.
Trykt i Holland - REF. ZPAH1DK - 01-24 - Copyright 2024 KUHN

